

Da will ich wohnen - 3,5 Raum Maisonettewohnung in Top- Lage Grenze Königshardt/Schmachtendorf

Ihr persönliches Exposé

Objekt-Nr.: 4076



 Stadtsparkasse
Oberhausen

Wir. Für Sie. Für Oberhausen.

Sparkassen Vermietungs- und Immobilien-
Vermittlungs GmbH Oberhausen

Wörthstraße 12 • 46045 Oberhausen • www.s-vi.de

 s-vi

Allgemeine Angaben:

Ort:	Oberhausen
Ortsteil:	Schmachtendorf
Kaufpreis:	250.000 €
Käufercourtage:	3,57 % inkl. ges. MwSt.
Wohnfläche:	ca. 102 m ²
Baujahr:	1988
Objektzustand:	gepflegt

Weitere Merkmale:

Separate Dusche:	Ja
Gäste-WC / Separates WC:	Ja
Terrasse / Balkon:	Ja / Ja
Garten:	eigener Garten

Objektbeschreibung:

1988 wurde auf dem rund 409 m² großen Südgrundstück das Dreifamilienhaus mit Eigentumswohnungen errichtet. Die Maisonettewohnung erstreckt sich über das Obergeschoss und einen Teil des Dachgeschosses. Sie verfügt über einen sehr hohen Wohnwert durch die Fußbodenheizung und die zwei Balkone, die vom Wohnzimmer und von der Küche aus erreichbar sind. Zusätzlich steht Ihnen noch ein eigener Gartenanteil als Sondernutzungsrecht mit Gartenhaus zur Verfügung und ein eigener Keller, sowie eine Gemeinschaftswaschküche. Im Obergeschoss befindet sich die Wohnebene mit einer großen Diele, der hellen Küche, einem praktischen Abstellraum, einem Gäste-WC, Kinderzimmer/Büro und ein sich über die ganze Hausbreite erstreckender Wohn-Essbereich mit großer Fensterfront zum Balkon und Blick in den Garten. Im Dachgeschossteil ist die Schlafebene beheimatet mit Schlafzimmer und einem großen Tageslichtbad mit Wanne und Dusche. Die Wohnfläche liegt bei rund 102 m², verteilt auf 3,5 Raum. Für Ihr Fahrzeug befindet sich ein Abstellplatz vor dem Haus. Die Gas-Etagenheizung von 2015 befindet sich im Abstellraum. Die Wohnung ist sehr hell und gut gepflegt. Durch die gute Substanz brauchen Sie der Wohnung nur noch Ihre persönliche Note verleihen. Überzeugen Sie sich selbst bei einer Besichtigung.

**Lagebeschreibung Oberhausen,
Schmachtendorf**

Freuen Sie sich auf eine sehr gute Wohnlage im Oberhausener Norden. Regelrecht mittig zwischen den Ortsteilzentren von Königshardt und Schmachtendorf, in unmittelbarer Nähe zum Wald, liegt Ihr neues Zuhause in einer verkehrsberuhigten Anliegerstraße. Hier wohnen Sie in einem ruhigen und gepflegten Wohnumfeld. Sie finden in der Nähe vielfältige Einkaufsmöglichkeiten, schöne Restaurants und gemütliche Cafés, Ärzte, Apotheken, Banken, Schulen und Kindergärten. Auf dem Wochenmarkt können Sie ebenfalls bummeln und frische Lebensmittel kaufen. Die Waldgebiete bieten Ihnen einen sehr hohen Wohn- und Freizeitwert. Ausgedehnte Wander- und Reitwege lassen das Naturliebhaberherz höher schlagen. Wer ein ruhiges Wohnen bevorzugt, aber trotzdem nicht auf die Annehmlichkeiten einer umfassenden Infrastruktur verzichten will, findet hier ein passendes Zuhause. Die Autobahnen A 3 sowie A 2 sind schnell erreicht und die gute Bus- und Verkehrsanbindung rundet die begehrte Lage ab.

Ihr Ansprechpartner:

Kirsten Vallen
Telefon: 0208 8343784
E-Mail: kirsten.vallen@s-vi.de

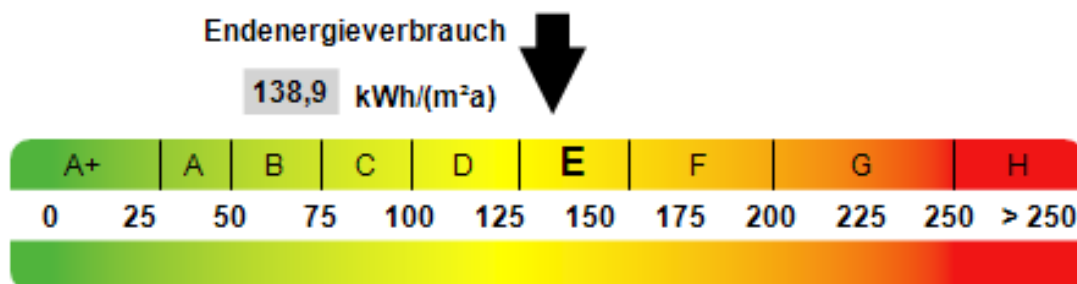
Energieverbrauchsausweis für Wohngebäude

Mit dem Energieverbrauchsausweis können Käufer oder Mieter noch vor Vertragsabschluss abschätzen, welche Energiekosten in etwa auf sie zukommen. Bei Vermietung und Verkauf von Häusern oder Wohnungen ist der Energieausweis (von wenigen Ausnahmen abgesehen) seit dem Jahr 2008 bzw. dem Jahr 2009 Pflicht.

Um den Kennwert mit anderen Gebäuden vergleichbar zu machen, hilft das farbige Energieausweis-Label zur Einschätzung der hier zum Kauf/zur Miete angebotenen Immobilie. Es informiert auf den ersten Blick über die energetische Qualität eines Gebäudes. Gebäude mit hoher bzw. guter Energieeffizienz liegen im grünen Bereich und die mit niedrigerer bzw. schlechterer Energieeffizienz tendieren bis hin in den roten Bereich.

Art des Energieausweises:	Energieverbrauchsausweis*
Heizungsart:	Etagenheizung
wesentl. Energieträger für die Heizung:	Gas
Kennwert Endenergiebedarf:	138,90 kWh/(m ² *a)
inkl. Aufbereitung Warmwasser:	Ja
Baujahr:	1988
Energieeffizienzklasse:	E

* Beim Energieverbrauchsausweis wird der Energieverbrauchskennwert (für Endenergie) rechnerisch auf der Grundlage der tatsächlichen Heiz- und ggf. Warmwasserkosten (der letzten 3 Jahre vor Ausstellung des Energieausweises) nach der Heizkostenverordnung oder anderer geeigneter Verbrauchsdaten des gesamten Gebäudes ermittelt. Über Klimafaktoren werden die Verbrauchsdaten auf einen deutschlandweiten Mittelwert umgerechnet, sodass zum Beispiel besonders harte Winter nicht zu einer schlechteren Bewertung des Gebäudes führen. Trotzdem sind die Kennwerte stark vom individuellen Heiz- und Wohnverhalten der Bewohner abhängig.



Fotogalerie



Wohnzimmer



Essbereich



Küche

Fotogalerie



Kinderzimmer / Büro



Bad



Flur



Balkon



Balkon



Garten

Fotogalerie



Gartenhaus

Stadtplan und Flurkarte

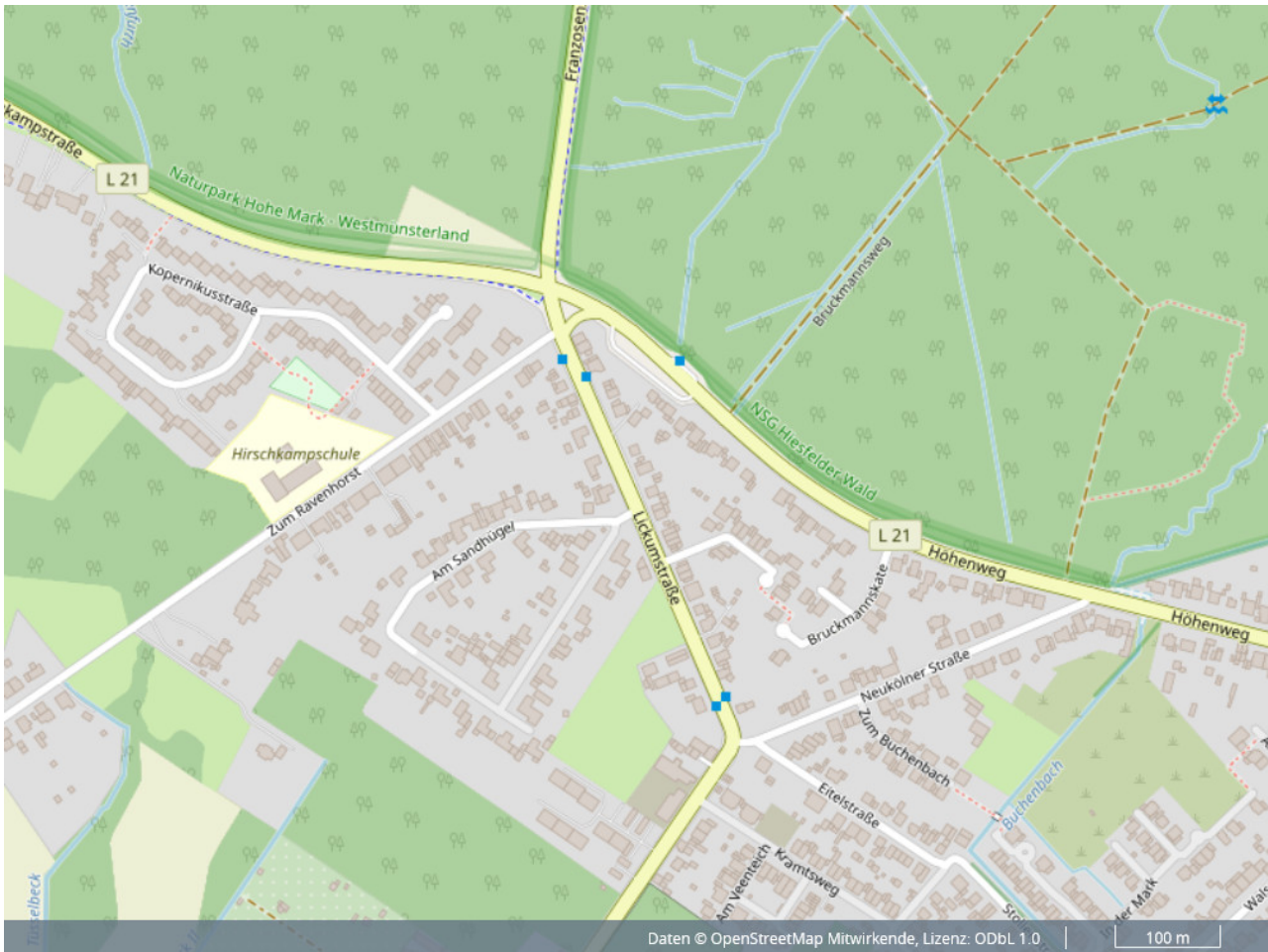


Bild aus Kartenansicht

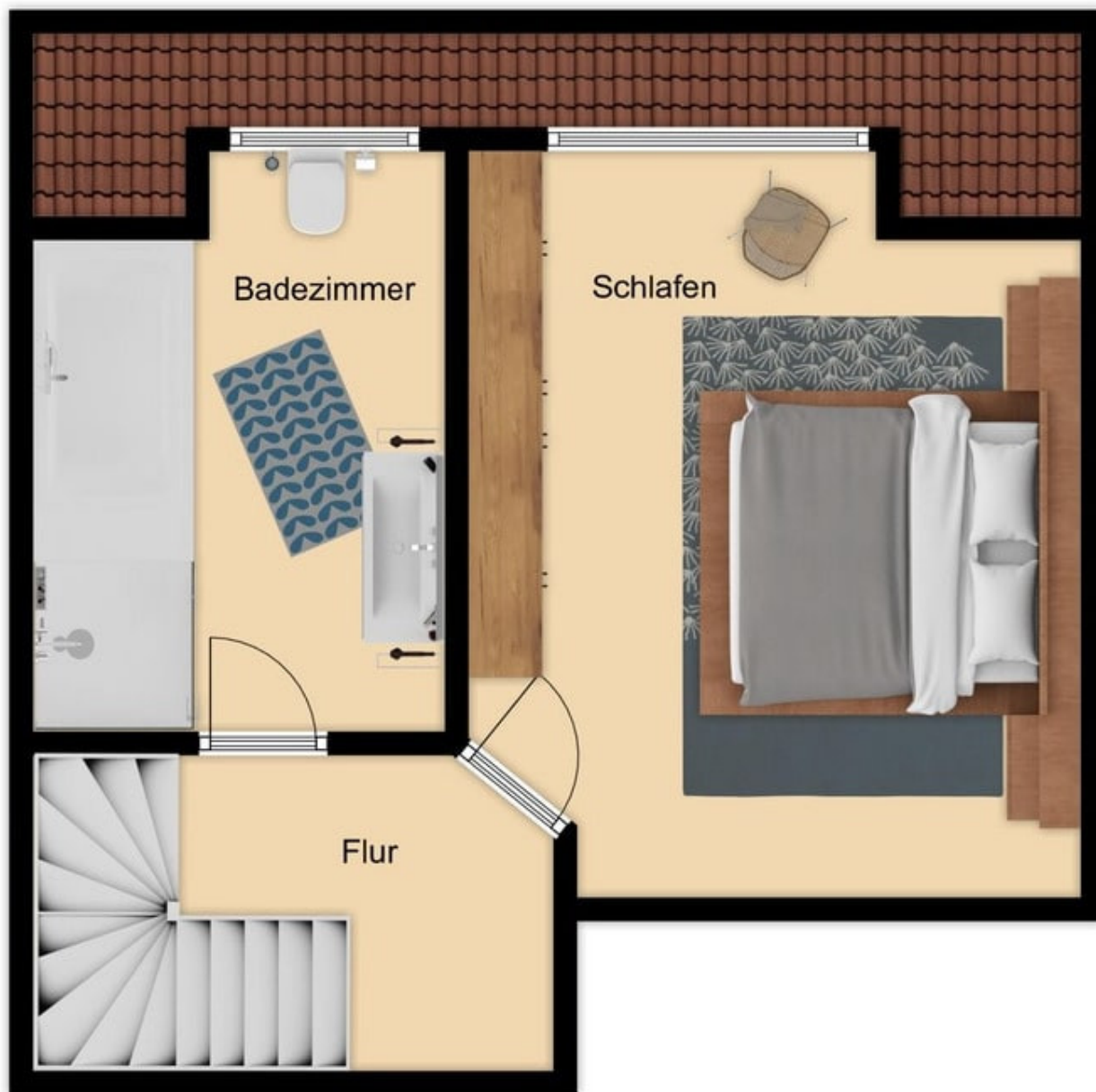


Flurkarte

Grundrisse



Grundrisse



Dachgeschoss

Allgemeine Geschäftsbedingungen

1. Angebote

Hinsichtlich der von uns angebotenen Objekte ist die Sparkassen Vermietungs- und Immobilien-Vermittlungs GmbH Oberhausen (nachstehend SVI GmbH) auf die Auskünfte der Verkäufer, Vermieter/Verpächter, Bauherren/Bauträger und Behörden angewiesen. Für die Richtigkeit und Vollständigkeit der Angaben kann die SVI GmbH daher keine Haftung übernehmen. Darüber hinaus haftet die SVI GmbH nicht für die vom Verkäufer, Vermieter/Verpächter oder Bauherren/Bauträger zugesicherten Eigenschaften und/oder für die Beschaffenheit der angebotenen Objekte sowie die Bonität der Vertragspartner. Unsere Angebote sind freibleibend und unverbindlich. Irrtum, Zwischenverkauf bzw. Vermietung oder Verpachtung bleiben vorbehalten. Unsere Angebote und Mitteilungen sind vom Empfänger vertraulich zu behandeln und dürfen nur mit unserer schriftlichen Zustimmung an Dritte weitergegeben werden.

Eine Zuwiderhandlung und/oder der Bruch der Vertraulichkeit kann eine Schadensersatzpflicht nach sich ziehen.

2. Vorkennntnis

Ist dem Empfänger unseres Angebotes ein von uns benanntes Objekt bereits bekannt, so ist er verpflichtet, uns dies unverzüglich mitzuteilen und er hat den Nachweis zu führen, woher die Vorkennntnis konkret stammt.

3. Entstehen des Provisionsanspruches

Unser Provisionsanspruch entsteht, sobald aufgrund unseres Nachweises bzw. unserer Vermittlung ein Vertrag bezüglich des von uns benannten Objektes zustande gekommen ist. Wird der Vertrag zu anderen als den angebotenen Bedingungen abgeschlossen oder wenn der angestrebte wirtschaftliche Erfolg durch einen anderen Vertrag über ein anderes Objekt des von uns nachgewiesenen Vertragspartners zustande kommt bzw. dieser durch Zuschlag in einer Zwangsversteigerung erreicht wird, so berührt dies unseren Provisionsanspruch nicht, sofern das zustande gekommene Geschäft wirtschaftlich identisch ist oder in seinem wirtschaftlichen Erfolg nur unwesentlich von dem angebotenen Geschäft abweicht. Entsprechendes gilt, wenn ein anderer als der ursprünglich vorgesehene Vertrag geschlossen wird (z.B. Kauf statt Miete, Erbbaurecht statt Kauf, etc.). Unser Provisionsanspruch bleibt auch bestehen, wenn der abgeschlossene Vertrag durch den Eintritt einer auflösenden Bedingung erlischt. Dasselbe gilt, wenn der Vertrag durch Ausübung eines gesetzlichen oder vertraglichen Rücktrittsrechts aus von einer Partei zu vertretenden oder sonstigen in der Person einer Partei liegenden Gründen ausgeübt wird. Bei Ausübung eines Anfechtungsrechts durch unseren Angebotsempfänger (unseren Kunden), das nicht durch arglistige Täuschung seitens der anderen Vertragspartei begründet ist, tritt anstelle unseres Provisionsanspruches ein Schadensersatzanspruch gegen den Anfechtenden. Im Falle einer Alleinbeauftragung besteht der volle Provisionsanspruch auch dann, wenn der Vertrag durch die Eigeninitiative des Verkäufers, Vermieters/Pächters oder Bauträgers zustande kommt. Der Empfänger eines Exposés hat uns Anzeige zu machen, wenn und ggf. unter welchen Bedingungen ein Vertrag über das in diesem Exposé bezeichnete Objekt oder über ein anderes Grundstück des von uns nachgewiesenen Vertragspartners zustande kommt. Die Provision wird auch fällig, wenn der Vertrag zu anderen Bedingungen als in unserem Angebot oder über ein anderes Objekt des von uns nachgewiesenen Vertragspartners zustande kommt oder wenn der angestrebte wirtschaftliche Erfolg durch einen anderen Vertrag oder durch Zuschlag in einer Zwangsversteigerung erreicht wird.

4. Folgegeschäft

Ein Provisionsanspruch steht uns auch dann zu, wenn im zeitlichen und wirtschaftlichen Zusammenhang mit dem ersten von uns vermittelten bzw. nachgewiesenen Vertrag weitere vertragliche Vereinbarungen zustande kommen.

5. Fälligkeit des Provisionsanspruches

Der Provisionsanspruch wird mit Beurkundung des notariellen Vertrages bzw. bei Vertragsabschluss bzw. mit Erteilung des Zuschlages fällig. Kommt infolge unserer Tätigkeit ein Vertrag oder eine vertragsähnliche Bindung zustande (Vorvertrag, Vertragsangebot, das später angenommen wird, Vorkaufrecht), wird die vorgenannte Provision ebenfalls geschuldet. Mehrere Auftraggeber haften gesamtschuldnerisch für die volle Provision.

6. Provisionssätze

Nachfolgende Sätze inklusive der gesetzlichen Mehrwertsteuer sind an Maklercourtage an die SVI GmbH zu zahlen.

6a Kauf

Bei An- und Verkauf von Haus- und Grundbesitz und von Teileigentum vom Käufer 3,57 % jeweils berechnet vom vertraglich vereinbarten Gesamtkaufpreis.

6b Erbbaurecht

Bei Bestellung bzw. Übertragung von Erbbaurechten berechnet vom auf die gesamte Vertragsdauer entfallenden Erbbauzins, zahlbar vom Erbbaurechtserwerber 3,57 %.

6c An- und Vorkaufsrecht

Bei Vereinbarung von An- und Vorkaufsrechten berechnet vom Verkaufs- bzw. Verkehrswert des Grundstücks vom Berechtigten 1,19 %.

6d Verkauf

Bei An- und Verkauf von Haus- und Grundbesitz und von Teileigentum vom Verkäufer 3,57 % jeweils berechnet vom vertraglich vereinbarten Gesamtkaufpreis.

6e Vermietung und Verpachtung

Bei Mietverträgen 2 Bruttomonatskaltmieten, bzw. bei Pachtverträgen 2/12 des Bruttojahrespachtzinses vom Vermieter/vom Verpächter.

6f Sonstige Zahlungen

Bei Abstandszahlungen, Ablösungen von Rechten und Ansprüchen aller Art, Ablösungen für Einrichtungsgegenstände, Waren, Kundenstamm, etc. vom jeweiligen Wert unabhängig von der Mietvertragsprovision vom Mieter/Pächter in Höhe von 3,57 %.

7. Vertragsverhandlungen und Abschluss

Werden aufgrund unserer Nachweis- und/oder Vermittlungstätigkeit direkte Verhandlungen mit der von uns benannten Partei aufgenommen, ist auf unsere Tätigkeit Bezug zu nehmen. Wir haben einen Anspruch auf Anwesenheit bei Vertragsabschluss. Der Termin ist uns rechtzeitig mitzuteilen. Ferner haben wir Anspruch auf Erteilung einer Vertragsabschrift/-Kopie und aller sich darauf beziehenden Nebenabreden.

8. Beendigung des Auftrages

Sollte ein uns erteilter Auftrag gegenstandslos geworden sein, so ist der Auftraggeber verpflichtet, uns hiervon unverzüglich schriftlich zu informieren.

Ein vertragswidriges Verhalten unseres Auftraggebers berechtigt uns, Ersatz für unsere sachlichen und zeitlichen Aufwendungen zu verlangen. Der Ersatz für den Zeitaufwand bemisst sich nach der Entschädigung von vereidigten Sachverständigen.

9. Gültigkeit von Nebenabreden

Nebenabreden sowie Änderungen oder Ergänzungen eines Auftrages haben nur Gültigkeit, wenn diese schriftlich getroffen werden; die Einhaltung der Schriftform ist unabdingbare Wirksamkeitsvoraussetzung.

10. Gültigkeit der Geschäftsbedingungen

Diese Geschäftsbedingungen bleiben auch dann gültig, falls sich davon einzelne Vorschriften als unwirksam erweisen. Eine etwa unwirksame Vorschrift ist so umzudeuten oder durch eine solche rechtswirksame Bestimmung zu ersetzen, dass dem von diesen Geschäftsbedingungen gewollten Sinn und Zweck entsprochen wird.

11. Erfüllungsort und Gerichtsstand

Erfüllungsort und Gerichtsstand ist der Sitz der Sparkassen Vermietungs- und Immobilien-Vermittlungs GmbH Oberhausen.

Stand: Juni 2012